

Ultimate Antarctica

Dec 29 – Jan 9, 2015/16

Dec 29 – KGI

30 – Danco Island

31 – Port Lockroy

Wilhelmina Bay

Portal Point

HAPPY NEW YEAR!!

Jan 1 – Cierva Cove

Mikkelsen Harb

2 – Whalers Bay

Half Moon Island

3 – Brown Bluff

Ice

4 – Tabulars

5 – Cape

Lookout

Point Wild

6 – Sea

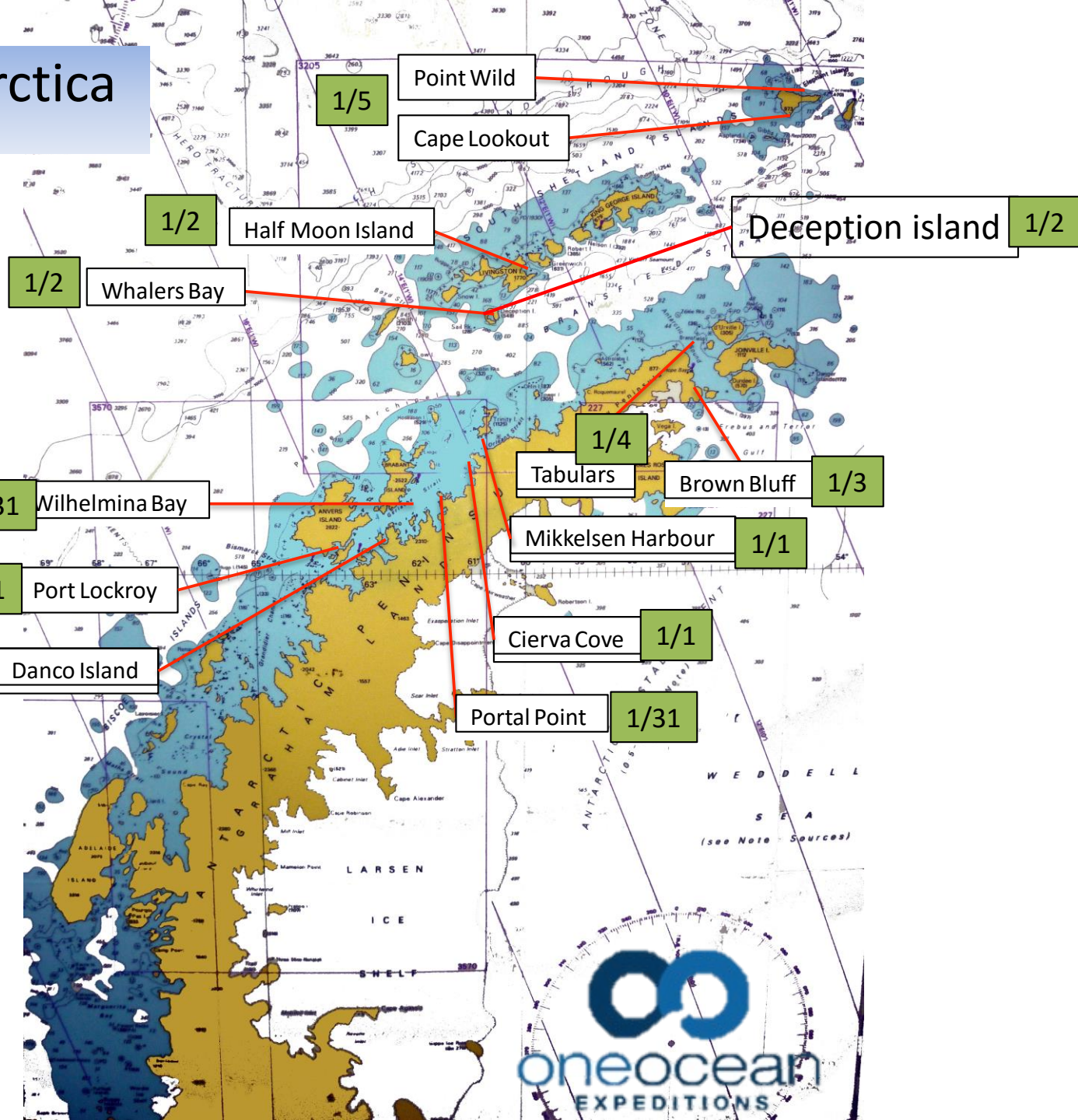
7 – Sea

8 – West Point

Island Saunders

Island

9 – Port Stanley



アルゼンチンの観測基地1



Wilhelmina Bay



Wilhelmina Bay2



Zodiac (ゴムボート) でペンギンの営巣地を 探検



ペンギンのルッカリー(営巣地)へ上陸



ペンギンのルッカリー(営巣地)へ上陸2



巨大なクジラの骨

ペンギンのルッカリー(営巣地)へ上陸3



ジェンツーペンギン



Whalers Bay



deception island



クルーズ中の帆船が停泊していた。



ディセプション島は古い火山の噴火口なので温泉が出ている。

鯨油のタンク跡





アメリカの鯨油の会社の名前(1800年代)



ノルウェー人のお墓



火口の一部に立つ

湾の出口に氷山が！



ヒゲペンギン



ヒゲペンギンの群れの中に1匹だけマコロニペンギンが混じっている。



ヒゲペンギンの巣作り



Jeremy & Shiho



Jeremy & me

巨大な氷山が・・・



South Shetland Islandsの営巣地



アデリーペンギン





毎朝その日の予定が貼り出される



夜中12:00 太陽がしずんでも水平線まで

DAILY PROGRAM		
WHEN	WHAT	WHO
0745	Coffee, Tea and Smoothies	Early Birds
0800	Breakfast is Served	All
0930	Expedition Excursion	All
1230	Lunch is Served	All
1400	The Boutique Polaire is Open!	Shoppers
1430	Ship Cruise of Point Wild	All
1600	<i>Landscape Photography with Boomer</i>	All
1630	Tea Time!	Peckish
1730	Photo Review and Workshop with Fred	Photographers
1830	Happy Hour & Antarctic Send-Off with Peter	Thirsty Folk
1930	Dinner is Served	All
2115	<i>The Wild Things with Nate, Simon & the Wild Things</i>	Night Owls
Russian Word of the Day <i>Do-bre Oo-tra</i>		Good M

この日は14:30からPoint wildへの上陸予定



マカロニペンギン



キングペンギン

海上が荒れて上陸出来ない日は 船内で南極探検の歴史の勉強

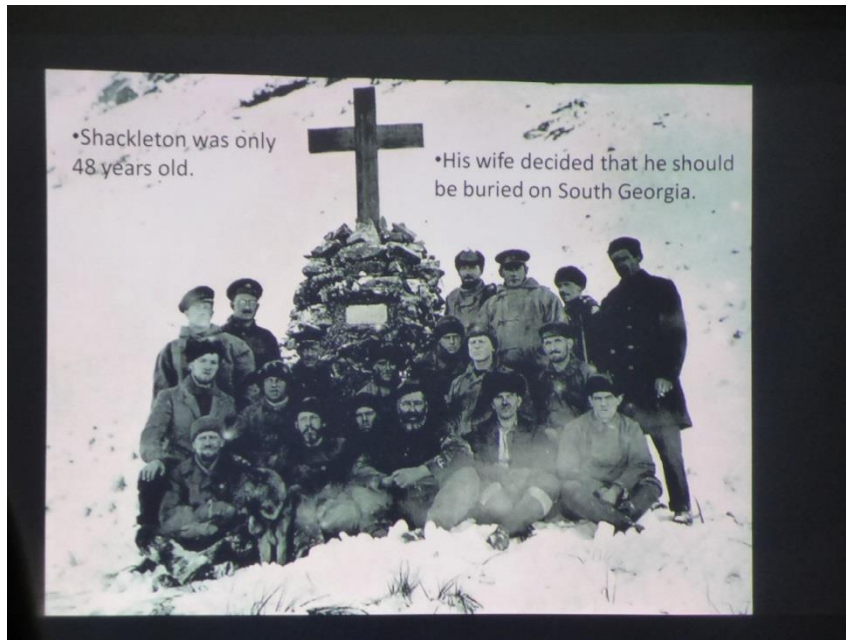


1916年氷に閉ざされたShackletonの乗った
エンデュアランス号



Sir Ernest Henry Shackleton

1922年アイルランドに生まれる



エンデュアランス号の乗組員のお墓



Elephant島のルックアウト岬に立つシャックルトン
遭難の記念碑

2日かけてWeddel海峡を越え、 Folkland islandsに到着

荒れた航海のためひどい船酔いでダウンしていた。



羊の放牧



ペンギンはカモメの巣を利用して巣作りをする。

Folkland islandsは羊の放牧も盛ん



こんな極地でも夏にはお土産売りの車が店を出すんだって・・・

FolklandのPort Stanleyに到着



港から空港へ



オーストラリアからのEyanさん夫妻と

Port Stanley



クライストチャーチ大聖堂



1982年のフォークランド紛争時のもの

Port Stanley



1982年のフォークランド紛争時のもの

Port Stanley



フォークランドの国旗



フォークランドの郵便局

Port Stanley



フォークランドは英国領で総督府が置かれている



フォークランドの空港。
英国空軍の敷地内にある国際空港

Thank you very much for your help.



お世話になったドクターのJimmy



お世話になったクルー兼通訳のShiho